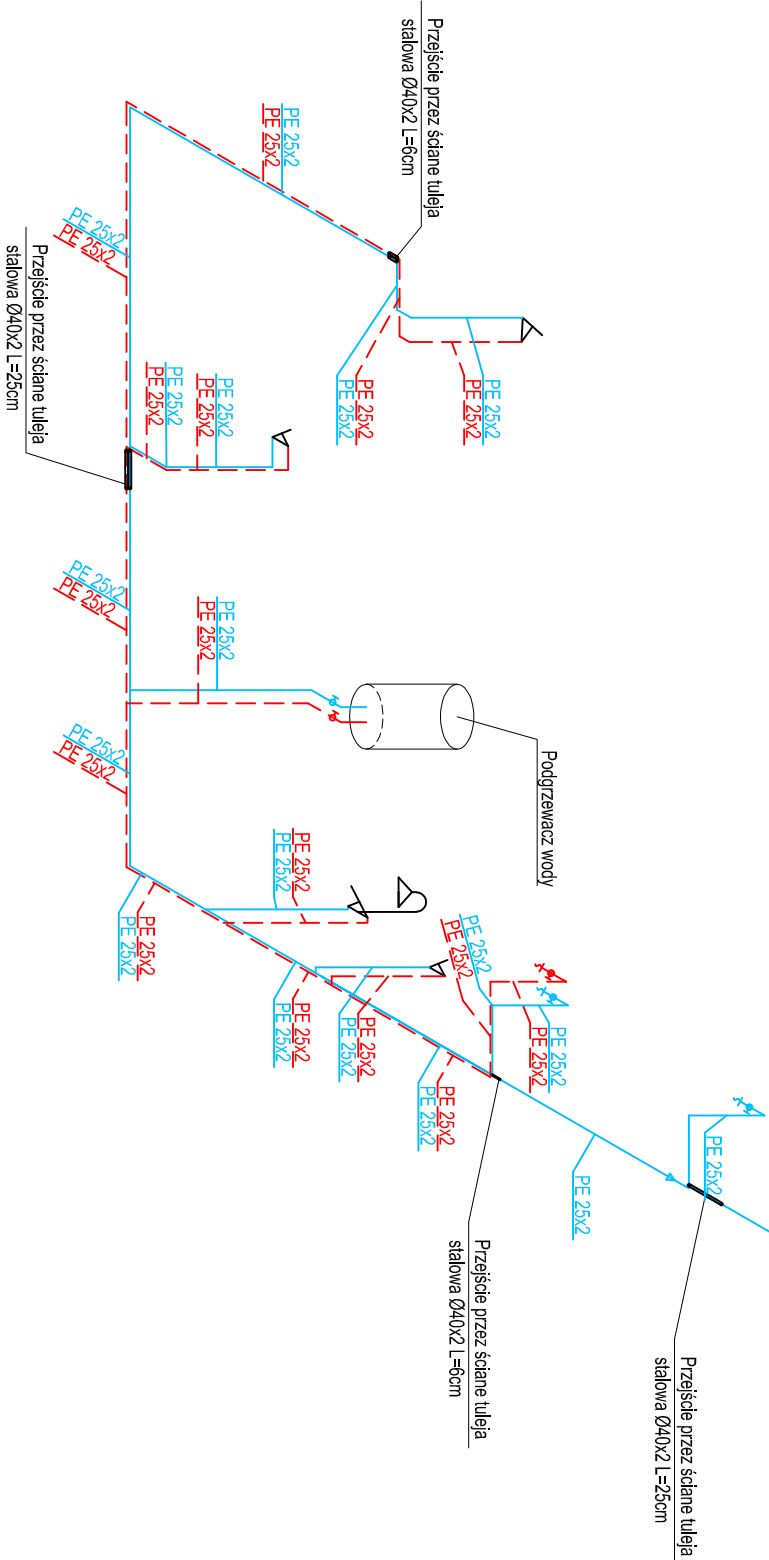
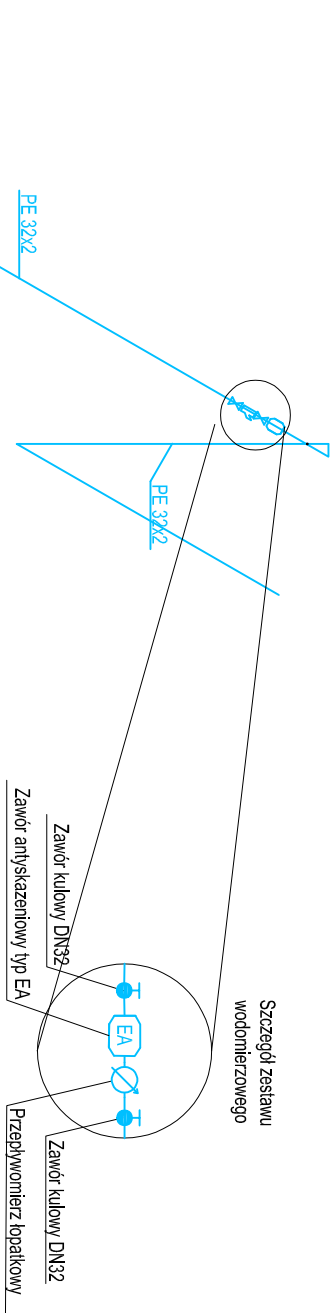


OB.16 Budynek administracyjno-socjalny

Asonometria

instalacji wody



- Uwagi:
- Projekt rozpatrywać razem z pozostałymi projektami branżowymi.
 - Poziom posadzkę budynku p.p.p.= ±0,00= 167,80 m n.p.m.
 - Wentylacja pomieszczeń socjalnych grawitacyjna. Pomieszczenia części sanitariatów wyposażone w centrale wentylacyjną nawiewno wyciągową z odzyskiem ciepła.
 - Ogrzewanie pomieszczeń za pomocą nawiewanego powietrza w okresach zimowych wspomagane grzałkami elektrycznymi.
 - Rury CWK i CWU zaizolować w ołulicach z PE

ECOKUBE		TECHNOLOGIE OCHRONY ŚRODOWISKA	
		Ecokube Sp. z o.o., ul. Wólczańska 128/134, 90-527 Łódź	
Inwestor:		GMINA TULOWICE , ul. Szkolna 1, 49-130 Tulowice	
Zadanie inwestycyjne:		BUDOWA I ROZBUDOWA (MODERNIZACJA) OCZYSZCZALNI ŚCIEKÓW W TULOWICACH	
Nazwa opracowania:		Branża:	Faza:
PROJEKT PRZEBUDOWY I ROZBUDOWY OCZYSZCZALNI ŚCIEKÓW W TULOWICACH		TECHNOLOGIA	PT
Tytuł rysunku:		Skala:	Data:
OB. NR 16 BUDYNEK ADMINISTRACYJNO SOCJALNY- AKSONOMETRIA		1:50	29.10.2024
PROJEKTOWAŁ	NR UPRAWNIENI	PODPS	Nr rysunku:
mgr inż. Włodzimierz Kuśnierczyk	48939ML		
SPRAWDZIŁ	NR UPRAWNIENI	PODPS	
mgr inż. Katarzyna Matuszewska	LOD/0894/POUS/08		
OPRACOWAŁ	NR UPRAWNIENI	PODPS	
mgr inż. Hubert Borczyk	-		T16.3
TECHNOLOG	NR UPRAWNIENI	PODPS	
mgr inż. Piotr Włosowski	-		